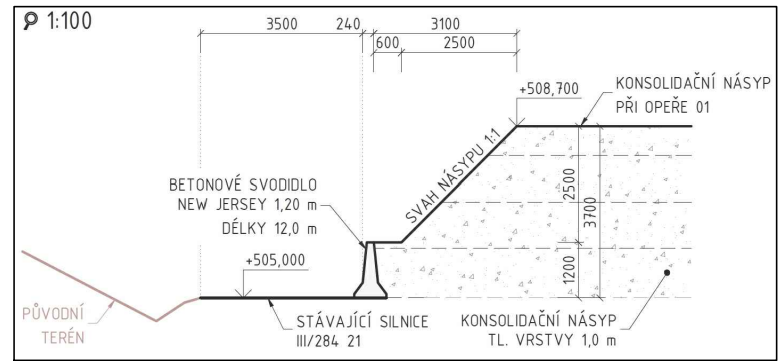
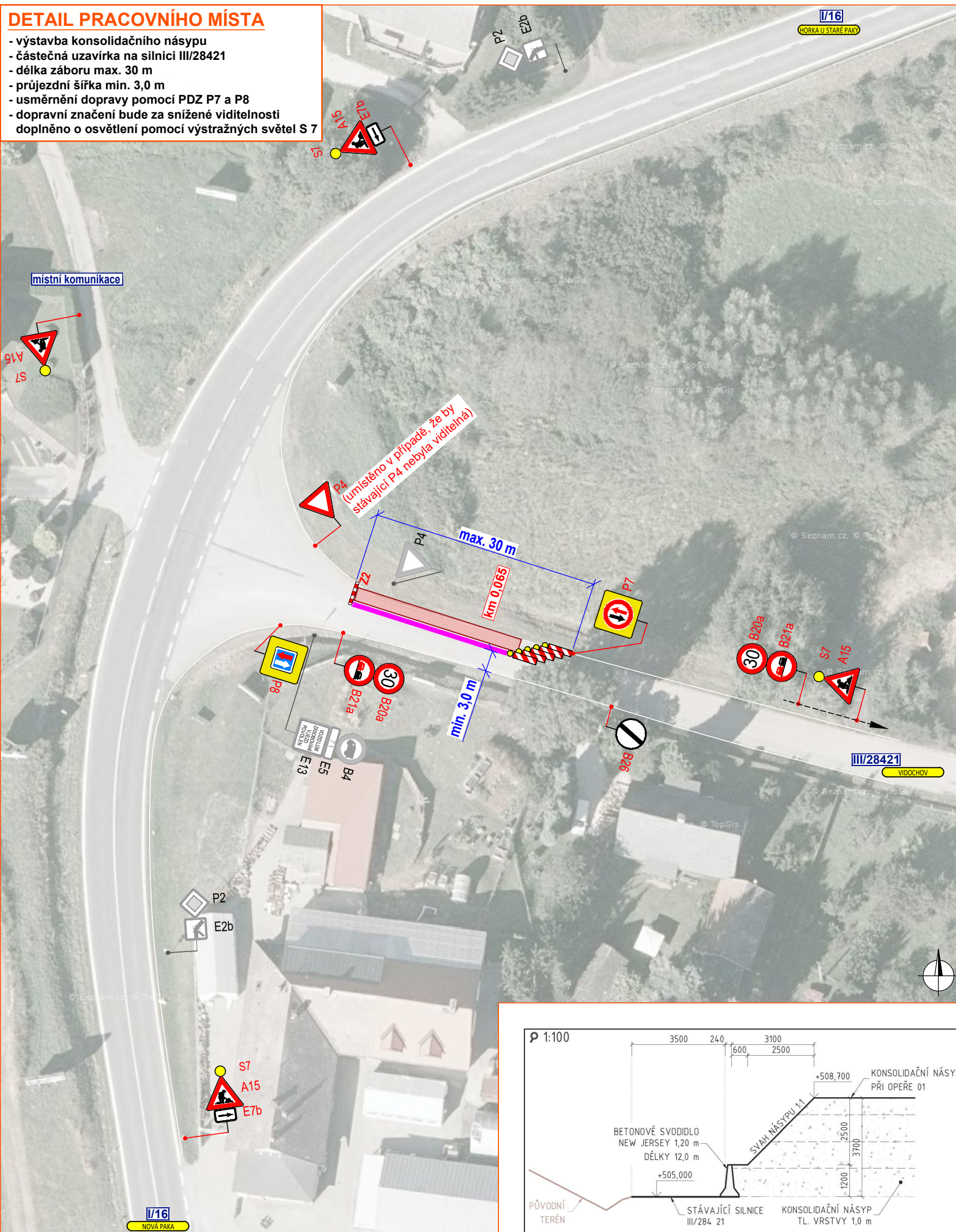


### DETAIL PRACOVNÍHO MÍSTA

- výstavba konsolidačního násypu
- částečná uzavírka na silnici III/28421
- délka záboru max. 30 m
- průjezdní šířka min. 3,0 m
- usměrnění dopravy pomocí PDZ P7 a P8
- dopravní značení bude za snížené viditelnosti doplněno o osvětlení pomocí výstražných světel S 7



Situace byla upravena dle stanoviska PČR, DI Jičín ze dne 22. 8. 2023, Č. j. KRPB-87080-2/ČJ-2023-050406.

### Legenda:

- pracovní místo
- betonová svodidla
- P2 - navržené přechodné svislé dopravní značení
- P2 - stávající svislé dopravní značení
- P2 - zrušené stávající svislé dopravní značení

Souhlasíme s přechodnou úpravou provozu, uzavírkou pozemní komunikace. V souladu s ustanovením § 36 odst. 3 zák. č. 500/2004 Sb. Správního řádu se vzdáváme práva vyjádřit se k podkladům rozhodnutí.

Dopravní značení, které bude v rozporu s přechodným dopravním značením, bude dočasně zakryto.

VYPRACOVAL	KAŠPAR		<b>NVB LINE</b>
KONTROLOVAL	JANATA		
INVESTOR	ŘSD, ČR	NVB LINE s.r.o. Cukrovár 716 768 21 Kvasice www.nvblne.cz kaspar@nvblne.cz tel.: 770 187 111	
ZHOTOVITEL	PORR a.s.		
STAVBA	I/16 NOVÁ PAKA-OBCHVAT: SO 242, VIDOCHOV - VÝSTAVBA KONSOLIDAČNÍHO NÁSYPU	DATUM	22. 8. 2023
VYKRES	DOPRAVNĚ INŽENÝRSKÁ OPATŘENÍ	NAŠE ZN.	ZK-22-0977
A3		<b>PŘECHODNÁ ÚPRAVA PROVOZU</b>	